

xes

PLA D'ACCIÓ DE L'ECONOMIA SOCIAL I SOLIDÀRIA DAVANT LA CRISI:

Mesures a implantar des del moviment de l'ESS

Xarxa d'Economia Solidària

Juliol 2020



00

Introducció

02

01

Finestres d'oportunitat
per a la transformació social

03

02

Un full de ruta per a l'Economia
Social i Solidària

05

03

Les accions del full de ruta

07



Introducció

La crisi socioeconòmica causada per la COVID-19 està posant de manifest la incapacitat del sistema capitalista per sostenir les condicions de vida en moments d'emergència social. És per això que, des de l'Economia Social i Solidària (ESS), creiem que és important passar a l'ofensiva i situar-nos com a peça clau per a la construcció d'un nou model econòmic que posi la vida al centre.

Des de la XES, ja vam fer pública [la primera branca del Pla d'Acció de l'ESS](#) davant la crisi —que contempla les mesures que creiem que han d'impulsar les administracions públiques— i ara presentem el full de ruta del mateix moviment. Aquesta branca del Pla d'Acció l'hem fet amb les aportacions de totes les comissions, xarxes locals i sectorials, a partir de les quals hem definit tres grans eixos de treball conformats per unes línies estratègiques i un conjunt d'accions.

Tota aquesta feina es resumeix en aquest document: un ventall de mesures a dur a terme des del propi del mateix moviment de l'ESS, que sorgeix de la XES, però que volem que la transcendeixi i s'estengui al conjunt de l'àmbit.

Finestres d'oportunitat per a la transformació social

Les accions que es proposen en aquest document responen a una anàlisi de les oportunitats i reptes que preveiem que sorgiran i s'aguditzaran en els propers mesos:

1. Canvis culturals i de les estructures de poder
2. Caiguda i reconversió de l'economia
3. Emancipació i apoderament social





Canvis culturals i de les estructures de poder

El context d'emergència desencadenat per la COVID-19, fa evident la necessitat de canviar el model socioeconòmic dominant, i obre la porta a plantejar sortides alternatives al nou episodi de crisi que tot just comença. En aquest context, les persones –i també les institucions– poden estar més obertes a qüestionar-se en quin model socioeconòmic estem immerses i sumar-se a promoure'n un d'alternatiu.

Des del moviment de l'ESS ens cal incidir en aquest moment d'oportunitat per canviar els marcs culturals i institucionals, i situar l'ESS com a peça clau per al canvi de rumb. És especialment important que, a més del factor de democratització econòmica que històricament caracteritza l'ESS, hi sumem i transversalitzem els plantejaments de les economies feministes i els del moviment pel procomú, així com la mirada diversa i intercultural i la urgència de la transició ecològica.



Caiguda i reconversió de l'economia

El nou episodi de crisi capitalista que ens cau a sobre posarà en tensió el teixit socioeconòmic de l'ESS, així que hem d'actuar des d'una doble perspectiva. D'una banda, hem de garantir la continuïtat del major nombre d'organitzacions, generant eines i recursos per reforçar-les en les seves diferents dimensions (econòmica, material, emocional). D'altra banda, volem incidir en què les noves iniciatives que puguin néixer de la precarització i l'emprenedoria postcrisi estiguin travessades per l'ESS.

Per tot això, cal entendre quines són les necessitats del teixit de l'ESS, afavorir les dinàmiques d'intercooperació, donar visibilitat a la oferta de béns i serveis de l'ESS per augmentar la seva demanda i, en definitiva, reforçar i ampliar el mercat social.



Emancipació i apoderament social

Una tercera branca fonamental de resposta a la crisi que vindrà és la necessitat d'auto-organització ciutadana i reforç de les comunitats, per tal que la solidaritat, la inclusió i el suport mutu actuïn com a tallafocs davant la més que probable ofensiva de la ultradreta. En aquest sentit, les iniciatives sociocomunitàries de l'ESS, en aliança amb diferents moviments socials, són clau per fer créixer i enfortir les estructures comunitàries i de suport mutu.

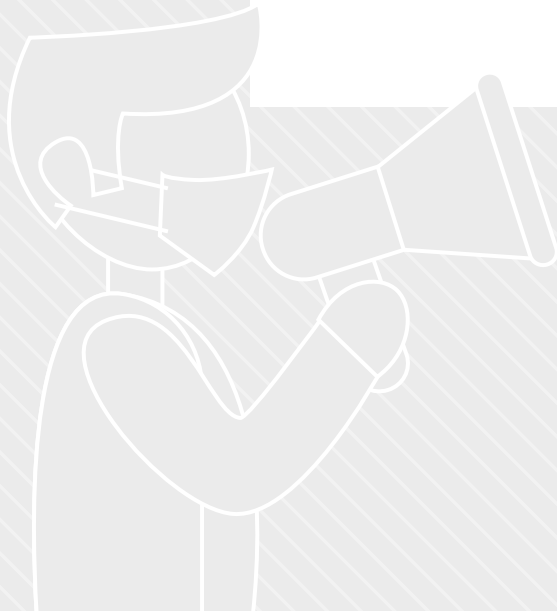
Un full de ruta per a l'Economia Social i Solidària

Aquest Pla d'Acció de l'Economia Social i Solidària davant la crisi s'estructura en tres grans eixos de treball que responen a les oportunitats i reptes explicats. Cada eix es desplega en línies estratègiques i accions concretes:

Eix 1: Incidència política

Eix 2: Canvi socioeconòmic

Eix 3: Apoderament sociocomunitari





Eix 1: Incidència política

La XES i el conjunt d'actors de l'ESS han de reforçar el seu paper d'agent sociopolític per posicionar l'ESS com a peça clau per a una sortida de la crisi que ens porti a la democràcia econòmica, la justícia social i la sostenibilitat de la vida.

Línies de treball:

- 1) Diagnosi i seguiment de l'impacte de la crisi sobre el teixit de l'ESS
- 2) Incidència política per canviar el model socioeconòmic
- 3) Cohesió interna del moviment
- 4) Creació de coneixement que reforci el vincle teoria-pràctica



Eix 2: Canvi socioeconòmic

La XES i el conjunt d'actors de l'ESS han de desplegar els instruments i les estratègies per reforçar i reactivar l'activitat socioeconòmica de l'ESS, ja que aquesta és la base material de la transformació social

Línies de treball:

- 1) Diagnosi i seguiment de l'impacte de la crisi sobre el teixit de l'ESS
- 2) Intercooperació per aprofitar recursos, ser més eficients i guanyar escala
- 3) Donar visibilitat a les organitzacions de l'ESS i als seus productes i serveis
- 4) Impuls del Fons Cooperatiu per l'Emergència Social i Sanitària
- 5) Acompanyament i formació per a la reorientació de l'activitat pel context de crisi
- 6) Reforç del mercat de treball de l'ESS
- 7) Aproximar el teixit de l'ESS a pimes i a autònoms, especialment al petit comerç



Eix 3: Apoderament sociocomunitari:

La XES, el conjunt d'actors de l'ESS i els moviments socials han de treballar conjuntament per potenciar les xarxes de suport mutu i de les iniciatives sociocomunitàries, i reforçar així el vincle comunitari i veïnal en temps de crisi

Línies de treball:

- 1) Diagnosi i seguiment de l'impacte de la crisi sobre les comunitats
- 2) Recolzament i potenciació d'iniciatives sociocomunitàries i els mecanismes no econòmics de suport mutu.

Les accions del full de ruta

Des de la XES hem recollit les diferents accions proposades que pegen de cada eix; un total de 39 propostes que han rebut suport i adhesions per part de la base social de la XES i que estan obertes a rebre'n més

Eix 1: Incidència política

Eix 2: Canvi socioeconòmic

Eix 3: Apoderament sociocomunitari





Eix 1: Incidència política

1. Redefinició de la campanya de Balanç Social per tal de recollir dades de l'impacte de la crisi de la COVID-19 sobre el teixit de l'ESS. Fer-ho de manera coordinada amb altres actors de l'àmbit com REAS RdR, l'AESCAT i la Xarxa d'Ateneus Cooperatius
2. Recollida de dades específica sobre el sector agroecològic i tecnològic des del Pam a Pam, per tal d'apropar l'ESS i el moviment agroecològic i apropar les tecnologies lliures a les organitzacions de l'ESS
3. Elaboració d'un informe diagnòstic de l'impacte de la crisi i de detecció de bones pràctiques de l'ESS en temps de crisi, amb dades extretes dels punts anteriors, per fer incidència sobre les administracions públiques i la ciutadania
4. Difusió de la campanya Pla d'Acció de l'ESS davant la crisi, tant de les accions que es descriuen en aquest document com les mesures adreçades a les administracions i a la ciutadania en clau ESS
5. Manteniment de totes les interlocucions regulars de la XES amb diferents administracions i actors de l'ESS
6. Difusió de la campanya per un Pacte per una Economia per la Vida impulsada des de l'AESCAT i treballar amb moviments socials per incidir sobre la necessitat d'un nou model econòmic
7. Treballar per tenir presència continuada en els mitjans de comunicació amb l'objectiu de posicionar la XES, ser generadores d'opinió i referents en aspectes socials i econòmics
8. Tirar endavant una campanya per fer assequible l'habitatge cooperatiu, visible i transparent, visibilitzant aquest sector com a estratègic en la defensa d'un dret bàsic en el context post COVID-19
9. Impuls d'un marc legal no especulatiu per a l'habitatge cooperatiu, per blindar el model davant del risc d'augment de l'especulació immobiliària
10. Impulsar la tardor d'esdeveniments de l'ESS, organitzant de manera coordinada la Fira d'Economia Solidària de Catalunya, el Fòrum Social Mundial d'Economies Transformadores i altres festivals culturals.
11. Fer un posicionament públic per donar visibilitat i rellevància a les iniciatives i xarxes comunitàries per fer front a la crisi
12. Fer participis a totes les comissions i base social de la XES i al conjunt d'actors de l'ESS de la construcció i impuls d'aquest Pla d'Acció
13. Generar espais de trobada dedicats a reforçar l'aspecte relacional i de cohesió grupal de la base social de la XES i el conjunt de l'ESS
14. Reenfocament de l'ESScola d'Estiu 2020 generant espais de reflexió i debat per respondre al context actual
15. Publicació de l'estudi "Una economia solidària per a tothom? Persones migrades a l'economia social i solidària: límits i potencialitats"
16. Publicació de llibres de la comissió de Formació i Publicacions
17. Continuitat dels dos postgraus en ESS coordinats des de la Comissió de formació i publicacions de la XES

Eix 2: Canvi socioeconòmic

- 18.** Organitzar trobades territorials, sectorials i intersectorials entre empreses i entitats de l'ESS, per tal de detectar necessitats compartides entre les diferents organitzacions i entendre quin paper poden jugar les diferents eines i recursos de la XES per resoldre aquestes necessitats
- 19.** Contactar i treballar conjuntament amb els processos d'intercooperació impulsats des d'organitzacions de la base social de la XES
- 20.** A partir de les necessitats detectades en matèria d'intercooperació, acompanyar els processos d'intercooperació, crear projectes conjunts i treballar des d'una òptica d'aprofitament de recursos
- 21.** Facilitar la comercialització de productes agroecològics. Acció vinculada a la campanya d'abastiment agroecològic impulsada conjuntament entre el Pam a Pam i Arran de Terra
- 22.** Articulació sectorial de les organitzacions de l'ESS que treballen al sector cultural per tal d'impulsar una agenda pròpia de posicionament i defensa del sector de la cultura basat en els principis de l'ESS
- 23.** Anàlisi de les diferents propostes de moneda social existents i en funcionament i formulació d'una proposta de moneda que pugui donar resposta a diferents reptes que la crisi pugui generar sobre el teixit de l'ESS, especialment aquells vinculats a la caiguda de l'activitat econòmica
- 24.** Potenciar la creació de pols cooperatius a diferents territoris, com a espais de referència des dels quals orientar la promoció de l'ESS al territori, oferint recursos i serveis a les entitats de base
- 25.** Campanya de sensibilització per consumir ESS: fer arribar productes i serveis del mercat social a la ciutadania de tot el territori
- 26.** Creació d'expositores virtuals i altres accions de visibilitat a la FESC en format virtual
- 27.** Adaptar la presència a fires locals i visibilització de l'ESS al territori, a través de mitjans virtuals o amb adaptació dels formats presencials
- 28.** Celebració de la II Fira d'Economia Solidària Migrant i Diversa impulsada per MigrESS i el Cercle de Migracions de Coòpolis

Eix 3: Apoderament sociocomunitari

- 29.** Campanya de visibilització de bones pràctiques de l'ESS en temps de crisi
- 30.** Mapatge d'activitats i accions culturals impulsades des de l'ESS
- 31.** Reproduir en el temps el Fons Cooperatiu per l'Emergència Social i Sanitària
- 32.** Oferir un paquet formatiu en eines tecnològiques lliures
- 33.** Donar continuïtat a l'elaboració d'informes de recomanacions de millora per a organitzacions a partir del Balanç Social, amb un enfocament de resposta a la crisi.
- 34.** Fer un recull de recursos i entitats de la base social de la XES dedicades a l'assessoria estratègica i organitzacional
- 35.** Creació d'una borsa de treball de l'ESS
- 36.** Divulgació de l'ESS a pimes i a autònoms, especialment el petit comerç, i trobar l'encaix de les seves particularitats a les de l'ESS
- 37.** Obtenir una diagnosi i identificació d'iniciatives sociocomunitàries existents per fer front a la crisi, així com les seves necessitats. Es farà a partir del Balanç Comunitari impulsat conjuntament entre la comissió de Balanç Social i la Xarxa d'Espais Comunitaris (XEC).
- 38.** Establir vincle amb articulacions de suport mutu per poder fer incidència política de les seves demandes i visibilitzar les seves praxis, així com treballar pel reconeixement i facilitació de la seva tasca
- 39.** Campanya de foment de les iniciatives sociocomunitàries, suport material (banc de recursos), i intercanvi de praxis i protocols d'actuació de les xarxes de suport. Així com la definició preventiva d'una estratègia d'actuació davant un possible rebrot.



Xarxa d'Economia Solidària

Casp 43

08010 Barcelona

www.xes.cat

info@xes.cat



Amb el suport de:



Amb el finançament de:

